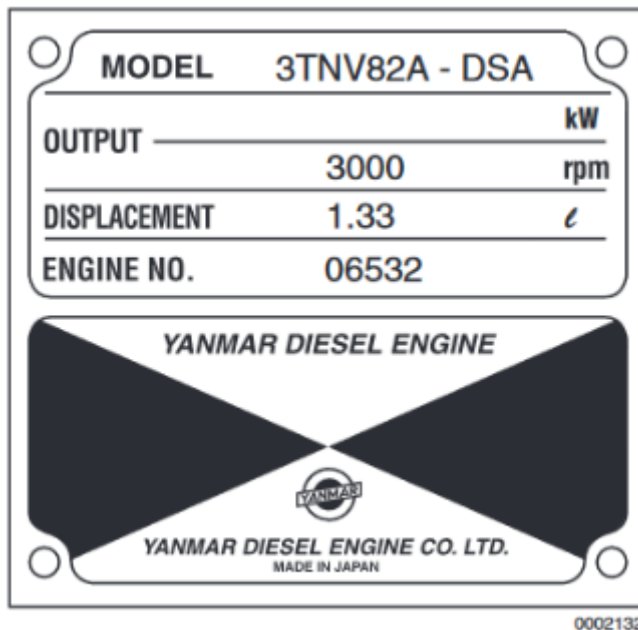
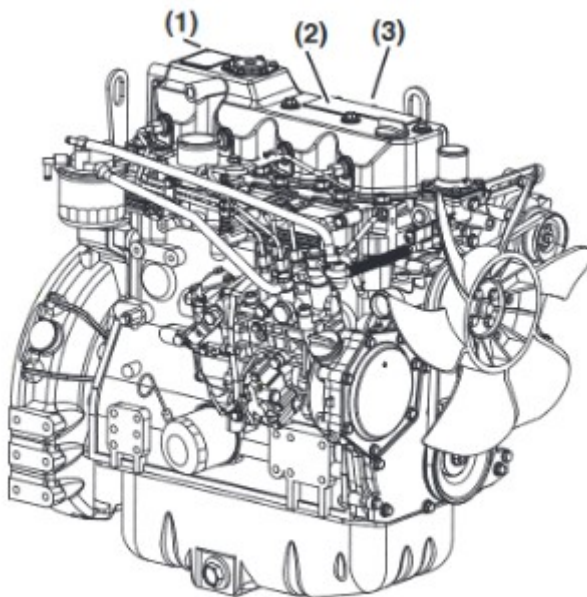


Pro poskytnutí správných informací (např. o: náhradních dílech, utahovacích momentech, nastavení motoru atd.) je **model motoru** jednou z **nejdůležitějších** vstupních informací, díky které jsme Vám schopni poskytnout maximální možnou zákaznickou péči.




Štítek motorů **YANMAR** bývá zpravidla umístěn na vrchní části motoru, a to na víku ventilů, jak ukazují pozice 1, 2 a 3 na obrázku 1.



Na motoru jsou i další štítky např. s informacemi ohledně emisních tříd či různými specifikacemi. Avšak tyto štítky, nenesou důležitý údaj o modelu motoru. Mohou vypadat např. jako na obrázku ().

EPA / ARB Labels

IMPORTANT ENGINE INFORMATION	
THIS ENGINE CONFORMS TO <input type="checkbox"/> MODEL YEAR U.S. EPA REGULATIONS NONROAD COMPRESSION IGNITION ENGINES.	
THIS ENGINE IS CERTIFIED TO OPERATE ON "US-2D" FUEL	
ENGINE FAMILY : <input type="checkbox"/>	DISPLACEMENT : <input type="checkbox"/> LITERS
ENGINE MODEL : <input type="checkbox"/>	EMISSION CONTROL SYSTEM : EM
FUEL RATE : <input type="checkbox"/> MM ³ /STROKE @ <input type="checkbox"/> KW/ <input type="checkbox"/> RPM	
REFER TO OWNER'S MANUAL FOR MAINTENANCE SPECIFICATIONS AND ADJUSTMENTS.	
 YANMAR CO., LTD.	